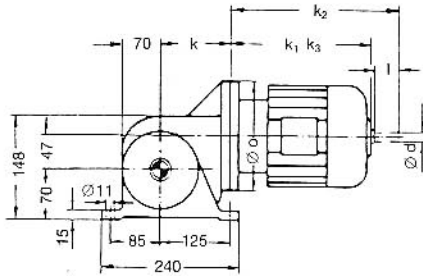
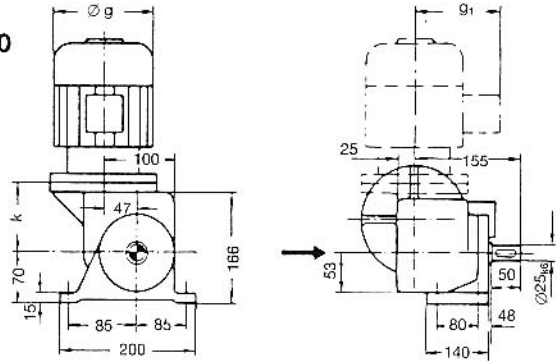


DS.0

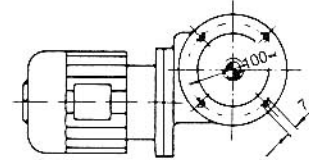
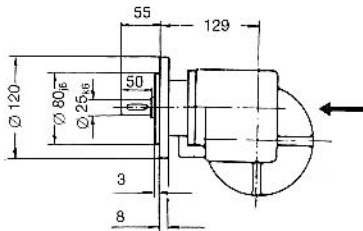
DSWH 0



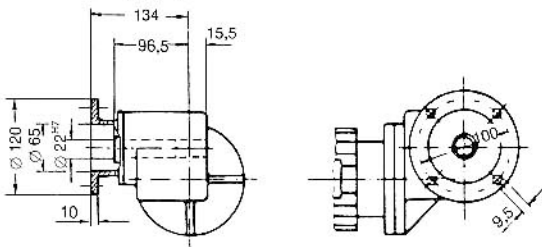
DSWV 0



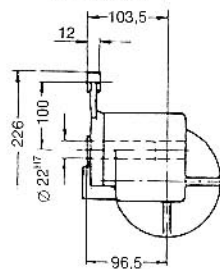
DSWF 0



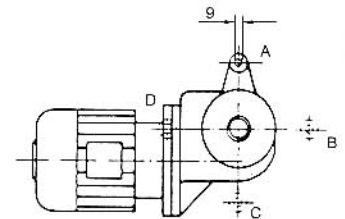
DSWAF 0



DSWAD 0



Stütze in Stellung A, B, C oder D
bracket in position A, B, C or D
support en position A, B, C ou D



Die Klemmkastenstellungen bei Motoren der Baugröße 71, B 14, Flansch \varnothing 105 mm können jeweils nur um 45° versetzt montiert werden gegenüber den auf Seite 30 und 31 angegebenen Stellungen, z. B. zwischen 0 und C.

The position of terminal box fitted to motor T.E.F.C., Size 71, B 14, Flange \varnothing 105 mm can only be mounted by displacing them 45° contrary to the positions as shown on pages 30 and 31. For instance: between 0 and c.

La boîte bornes du moteur taille 71, B 14, Bride \varnothing 105 mm ne peut être montée que dans les positions intermédiaires entre 0 et c, c et 0 etc.

¹⁾ Nur für Bremsmotoren
For brakemotors only
Seulement pour moteurs-frein

²⁾ Motoren K und N haben gleiche Abmessungen
Motors K and N have the same dimensions
Dimensions identiques pour moteurs K et N

Wellen bis \varnothing 45 mm nach ISO k6, über \varnothing 45 mm ISO m6
Zentrierung nach DIN 332 ab M5
Paßfedern nach DIN 6885/1

Shafts acc. ISO k6 up to \varnothing 45 mm, ISO m6 over \varnothing 45 mm
Shaft with tapped centre bore acc. to DIN 332 from M5
Keys and keyways acc. to DIN 6885 sheet 1

Arbres exécutés suivant tolérance ISO k6 jusqu'à \varnothing 45 mm
tolérance ISO m6 plus de \varnothing 45 mm
Perçage et taraudage de l'arbre suivant DIN 332 de M5
Rainures de clavette et clavettes suivant DIN 6885 pg 1

Motor-Typ	k	k ₁	k ₂	k ₃ ¹⁾	o	g	g ₁	l	d
56 N ²⁾	120	167	191	201	120	111	100	20	9
63 N ²⁾	120	188	216	246	120	123	106	23	11
71 N ²⁾	131	212	240	273	120	138	115	23	11

→ Einstellschraube für Sicherheitsrutschkupplung
Adjustment screw for overload device
Vis de réglage pour le limiteur de couple